

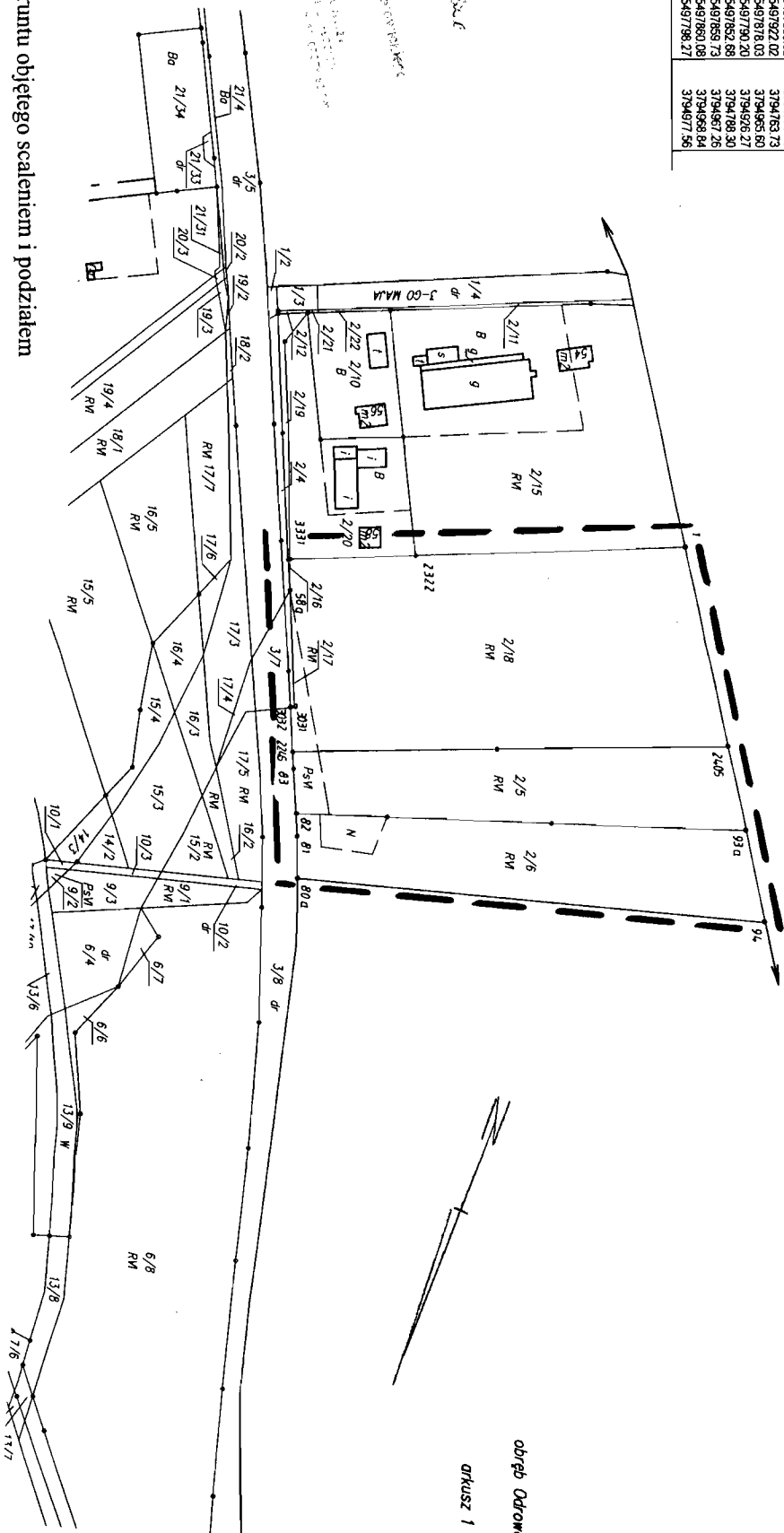
Nr	X	Y
1	5497772.80	3794417.59
599	5497810.88	37944975.79
828	5497923.51	3794926.53
81	5497912.11	3794959.19
82	5497902.99	3794980.78
83	5497884.91	3794984.35
93a	5497868.82	3794776.10
94	5497922.02	3794763.73
2245	5497818.03	3794985.60
2322	5497790.20	3794926.27
2465	5497652.68	3794798.30
3031	5497657.73	3794987.25
3032	5497680.08	3794988.84
3331	5497788.27	3794977.56

obręb Odrówqz

arkusz 2

Załącznik nr 1 do Uchwały nr Rady Miejskiej w Krapkowicach z dnia

----- granice gruntu objętego scaleniem i podziałem



Woj. **Opolskie**
 Powiat: **Krapkowice**
 Gmina: **Krapkowice**
 Obręb: **Krapkowice**
 km. 11 dz. 2/5, 2/6, 2/18

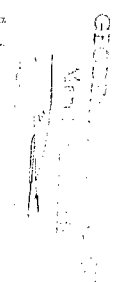
**MAPA PRZEBIEGU GRANIC ZEWNĘTRZNYCH
 GRUNTÓW PRZEZNACZONYCH DO OBJĘCIA
 SCALENIEM I PODZIAŁEM**

skala 1:2000

Integralna część mapy stanowią rejestry nieruchomości

Granice zewnętrzne obszaru objętego scaleniem i podziałem przyjęto zgodnie z Uchwałą nr XXXI/400/06 z dnia 26 kwietnia 2006 roku Rady Miejskiej w Krapkowicach w sprawie przystąpienia do scalenia i podziału nieruchomości.

Mapę niniejszą wykonał:



nr ks.rob. 28/2006 nr ks.zgł. PODGIK 3475/2006
 KERG 245-37/2006